

台灣汎德

# BMW

MAGAZINE 2023

No.

1



**顛覆不凡 氣度卓越**

全新世代BMW 7系列豪華旗艦



# NO.1 2023

## New Models

- 6 登峰造極 以顛覆造新局 THE NEW 7& i7
- 12 動感征途 馭駕於樂 THE X1 & iX1
- 16 大膽不羈 御風領航而行 THE Z4 ROADSTER
- 20 崢嶸悍將 技驚全場 THE M2 Coupé

## My BMW

- 24 勇於展開全新冒險

## Technology

- 30 不只智慧 更饒富情感

## Travel

- 32 #JOYTOEXPLORE 玩出本色 活出真你
- 38 在鐵道行進間收獲世界絕景

## Lifestyle

- 44 和寵物一起完成的願望清單

## News & Events

- 50 全新世代7系列 璀璨登場擘畫未來  
完美駕馭 滿足所有欲望  
台北敦南展間 全新 Retail.Next 風格

## BMW Collections

- 52 BMW 3系列 M Performance 加裝套件  
BMW 飛馬即將登台



BMW 總代理 汎德股份有限公司  
台北市內湖區行愛路100號7樓  
Tel (02) 3766-6666  
www.bmw.com.tw

BMW 雜誌台灣代理出版：  
台灣赫斯特媒體股份有限公司  
編輯總監：葉小綺  
主編：蔡惟環  
美術設計：洪思齊  
台北市信義區菸廠路88號8樓  
Tel (02) 7747-1688#712  
Fax (02) 7747-1677

BMW 雜誌廣告業務聯絡人：  
副總經理：楊可立  
Tel (02) 7747-1688#681  
行政院新聞局出版事業登記證字號：  
局版北市誌字第1123號



掃描 QR Code  
了解 BMW 最新資訊



登峰造極 以顛覆造新局

# 6



# 20

崢嶸悍將 技驚全場



# 38

在鐵道行進間收獲世界絕景



勇於展開全新冒險

# 24

# 16



大膽不羈 御風領航而行



# 12

動感征途 馭駕於樂



# THE NEW 7 & i7



## 登峰造極 以顛覆造新局

1977年，BMW為全球旗艦車款注入前所未見的動感格局，初代7系列以BMW獨步車壇的性能基因，開拓前所未有的王者之姿。歷經7個世代，將近半世紀演進，BMW 7系列造局者身分從未改變，全新世代BMW 7系列以從不懈怠的創新追求、顛覆傳統之心，樹立當代旗艦典範，更同步推出首款豪華純電旗艦BMW i7，完美詮釋「The Icon of Forwardism」意涵。



## 層峰視野 精雕細琢之王者姿態

下一世代的王者，該是什麼模樣？全新BMW 7系列帶來了解答。除了薈萃登峰造極的高雅與豪華，更融入前衛美學與超凡科技。傲然而立的BMW飾光水箱護罩，合而為一的雙腎造型，搭配內襯的光條點綴，將品牌驕傲與新世代美學融合為一；對應高聳水箱護罩，兩側頭燈採取上下分離設計，更結合SWAROVSKI水晶鑲嵌頭燈與光型變化智慧LED頭燈，將傳統工藝的匠人精神融入尖端照明科技；作動時如心跳般的「HEARTBEAT」方向燈，為嶄新的BMW 7系列賦予了仿生的活力；首度推出的BMW Individual專屬雙色外觀與最多8種搭配選擇，氣宇軒昂的層峰氣勢，就此成型。

壯闊的層峰格局，於5,391mm車長、1,950mm車寬中呈現，霸氣飽滿的車身肩線，結合BMW經典Hofmeister Kink倒勾轉折的C柱設計，展現一脈相承的經典基因。3D立體LED尾燈結合特殊的細緻圖騰，將大器與細膩兼容並存，再以動人豐富的鍍鉻飾條加以點綴，構築豪華移動新高度。

## 尊榮豪邸 極致工藝與先進科技匯聚

全新設計的迎賓自動車門，除了可透過車內外的實體按鍵操作，也可透過My BMW App、實體車鑰匙、中控觸控螢幕或是智慧語音助理來自動啟閉車門。優雅入座後，BMW全新740i Luxury以上車型標配電動後擋窗簾與電動後側窗簾，Excellence車型更配備全車舒適隔音玻璃，將車內駕駛、乘客與外界高度隔絕，給予最佳的隱密性與靜謐性。

沉浸在寧靜且專屬的座艙內，全新BMW 7系列更以超凡先進科技營造劃世代旗艦姿態，由12.3吋虛擬數位儀錶與14.9吋中控觸控螢幕所構成的懸浮式曲面螢幕，絕佳的畫面精細度顯



BMW水晶鑲嵌頭燈與飾光水箱護罩，展現品牌的新世代美學。

示豐富資訊，並透過BMW iDrive 8.0使用者介面，呈現最直覺的操作邏輯。

全新BMW 7系列將嶄新科技與傳統極致工藝完美融合，顛覆眾人對於旗艦的想像。整合座艙照明與控制介面的BMW環繞光幕，映照著SWAROVSKI頂級水晶內裝套件，讓水晶所及之處包含iDrive控制旋鈕、車輛啟動鈕、音量控制鍵、排檔撥桿與座椅調整旋鈕等處光彩熠熠。極致工藝不僅如此，BMW Individual Merino真皮材質、雙前座舒適型電動座椅含記憶通風加熱功能與Nappa真皮多功能方向盤，體貼駕駛與乘客的每吋肌膚，讓每趟的旅程，都是最極致的饗宴。

進入後座，豪華宅邸的另一尊榮享受於此展開。3,215mm軸距長度，構築了寬闊恢宏的空間格局，獨步車壇擁有8K畫質的31.3吋BMW懸浮式劇院螢幕映入眼簾，結合最多可達36具揚聲器的Bowers & Wilkins沉浸式4D頂級音響系統，高達1,965瓦功率創造更勝劇院級的觀影與聆聽感受。可直接觸控劇院螢幕觀賞諸多線上影音串流平台，亦能在後座輕鬆操作劇院螢幕、空調系統與座艙燈光，彈指之間，頂級私人豪華劇院快速成型。

整合於後車門兩側的5.5吋後座專屬觸控螢幕，也能迅速操作資訊娛樂系統、環艙氛圍系統、BMW懸浮式劇院螢幕、空調系統與座椅設定。提及座椅，BMW全新7系列更為後座賓客打造了豪華總裁座椅，結合一體式腿托、按摩功能與通風加熱以外，椅背調整角度調整最大可達42.5度，讓賓客可以最恣意輕鬆的姿態，享受由豪華型四區恆溫空調所控制的舒適溫度，也可觀賞具備絢爛燈光效果營造特殊氛圍的Sky Lounge全景式玻璃車頂，後座豪華中央扶手也同樣採用水晶切割設計，乘坐其中，五感感知可獲得最完整的舒展與感受，頂級生活想像，就此成真。



31.3吋BMW懸浮式劇院螢幕，為後座的乘客提供全感官沉浸式娛樂饗宴。

BMW i7擁有高續航里程表現，  
充分展現BMW深厚電能實力，一展未來旗艦風範。





## 未來旗艦 以電馭行

1977年，初代BMW 7系列以過人性能表現為車壇旗艦帶來了全新面貌，全新BMW 7系列完美延續傳統，針對735i與740i兩車型皆搭載BMW TwinPower Turbo直列六缸汽油引擎，並將可提升舒適性與燃油效率的48V高效複合動力導入，另可額外增添18匹馬力。動力單元皆銜接Steptronic運動化八速手自排變速箱，其中735i具備272匹最大馬力與400牛頓米的最大扭力，0-100km/h加速僅需6.7秒；740i更可發揮出381匹最大馬力與高達520牛頓米的最大扭力，更僅需5.4秒就能完成0-100km/h加速。

首度登場的豪華純電旗艦BMW i7 xDrive60，導入全新第五代eDrive動力科技，搭載重視環境永續且不含稀土金屬的前後軸同步式雙馬達，以及總容量達105.7kWh鋰電池組，擁有技驚全場的544匹最大馬力與745牛頓米最大扭力，僅需4.7秒即可完成的0-100km/h加速過程，搭配上專屬BMW純電動能音效，帶來獨樹一格的電能駕馭樂趣；BMW i7更擁有最高可達625km\*的續航里程表現，若透過最高功率達195kW的直流充

電座加以充電，僅需6分鐘就能增加100km續航力，充分展現BMW深厚電能實力，一展未來旗艦風範。

## 未來夢想 全新7系列當代呈現

如履平地的行路質感，全新BMW 7系列則透過電子懸吊系統、前後軸自動水平氣壓式懸吊系統來達成，可以全新My Mode行車體驗模式自主切換，整合式後軸轉向系統更可依據行駛狀況調整後輪轉向角度，達到低速靈活、高速穩定的操控表現。

薈萃當前造車最高智慧的全新BMW 7系列，配備360度環景輔助攝影、AR擴增實境導航、遠端車輛啟動、智慧語音助理2.0、BMW手機數位鑰匙2.0、無線智慧型手機整合系統、前後座手機無線充電裝置，將當代習慣之科技生活於座艙內聰明呈現。最高規格的新世代BMW Personal CoPilot智慧駕駛輔助科技，結合全面進化的自動倒車輔助系統、全新記憶路徑停車輔助系統與變換車道輔助，讓全新BMW 7系列不僅成為史上最安全與掌控的層峰旗艦，更完美演繹登峰造極之詞。

10



### BMW 7系列

#### 735i

最大輸出 馬力 (hp)  
**272 (+18hp 48V)**

最大扭力 牛頓米 (Nm)  
**400**

極速 公里/小時 (km/h)  
**250**

0-100公里/小時加速 秒 (s)  
**6.7**

#### 740i

最大輸出 馬力 (hp)  
**381 (+18hp 48V)**

最大扭力 牛頓米 (Nm)  
**520**

極速 公里/小時 (km/h)  
**250**

0-100公里/小時加速 秒 (s)  
**5.4**

#### i7 xDrive60

最大輸出 馬力 (hp)  
**544**

最大扭力 牛頓米 (Nm)  
**745**

極速 公里/小時 (km/h)  
**240**

0-100公里/小時加速 秒 (s)  
**4.7**

\*WLTP 測試規範下所測得之數據。



# 動感征途 馭駕於樂

身為豪華小型休旅車款的開創者，BMW X1 以勇於突破的冒險精神獲得全球消費者的肯定，全新第三代車型承繼此自信態度，在嶄新的外表美學之下，結合了領先同級的智慧科技配備與強勢動能表現，更開啟嶄新的純電世代，同步登場的 iX1 純電運動休旅，清楚證明 X1 家族的前瞻開創之心。



# X1 & iX1



青春奔放的動感線條，  
亦是X1最受車迷朋友青睞的主因。



融合全新世代設計語彙，天生搶眼，盡顯俐落線條。

#### 大膽率性進化 品牌基因更添動感

BMW X1 定位為 BMW 旗下 SAV (Sports Activity Vehicle) 最具年輕氛圍的代表，不僅擁有緊湊適切的車身尺碼，青春奔放的動感線條，亦是X1最受車迷朋友青睞的主因。第三代BMW X1承襲此優異基因，以渾身滿漲的肌理線條，搭配外顯的血統DNA，展現劃世代的自信風采，無論是放大面積的一體式雙腎型水箱護罩、纖薄銳利且具備光型變化功能的LED頭燈、大面積的進氣壩、極具張力的車頂線條、霸氣寬幅輪拱、高辨識度的燻黑3D立體LED尾燈等，不僅構築出最低0.26Cd的優異風阻係數，更就此展現第三代X1立基當代、放眼未來的前衛視野。

iX1純電運動休旅立基第三代X1的造型基礎，並延續BMW i家族的電能身分，全車外觀導入BMW i專屬藍色飾條，於水箱護罩、前後氣壩飾條、側裙等處可見明顯點綴。針對台灣市場所引進之X1 sDrive18i、X1 sDrive20i與iX1 xDrive30共3款車型上，同步導入xLine套件，透過霧銀飾板針對車身後左右側的包覆，強化整體戶外風格，更添個性。

#### 前瞻智慧掛帥 空間效能發揮極致

入座第三代X1座艙內，同樣可感受到滿溢的新世代氛圍。一如外觀充滿力量感且俐落的線條鋪陳，透過極具未來感的懸浮式曲面螢幕為主題呈現，透過兩只大面積的數位螢幕並列，將所有資訊與操控介面完美整合，駕駛前方的為10.25吋虛擬



1,600L的行李廂空間，輕鬆、靈活的空间運用，為生活注入更多可能。

數位儀錶與中控檯中央10.7吋觸控螢幕，結合全新世代iDrive 8.0使用者介面、智慧語音助理2.0、AR擴增實境導航功能與BMW手機數位鑰匙2.0等功能，以最直覺的方式整合現代人習以為常的科技生活與用車生活。

懸浮式曲面螢幕之下、貫穿儀錶檯的橫向飾板，更為整體座艙布局畫龍點睛，依照不同車型選擇黑色高光澤或是尤加利木紋飾板妝點，並以橫向修長的空調出風口給予最佳的冷暖房效果。受惠於懸浮式曲面螢幕的功能整合，中央鞍座處騰出大量空間，除了有帶著間接照明與手機無線充電裝置的智慧手機托盤以外，結合控制面板的懸浮式中央扶手，以人體工學為出發



搭載完整智慧科技，直覺結合科技生活與用車生活。

點，將精巧的排檔座與My Mode行車體驗模式切換等功能安置在此，下方另有置物空間，將空間利用效益發揮極限。

相較於上世代車身尺碼全面放大的第三代X1車型，軸距加長22毫米來到2,692毫米規格，乘坐於Sensatec透氣皮質所鋪陳的座椅中，不分前後座都可感受到寬敞舒適的恣意空間。後座採用40/20/40分離可傾倒椅背設計，讓後行李廂容積可從標準狀態的540公升擴增至最大1,600公升，搭配如後座出風口、環艙氣氛燈等設計，於細節展現便利實用的貼心。

#### 開啟電驅世代 iX1榮登史上最強加速王者

針對X1 sDrive18i與X1 sDrive20i兩車型皆搭載BMW TwinPower Turbo直列三缸汽油引擎，針對X1 sDrive18i車型可提供136匹最大馬力與230牛頓米峰值扭矩輸出，X1 sDrive20i車型更可獲得156匹最大馬力與240牛頓米峰值扭矩輸出，動力銜接Steptronic七速雙離合器自手排變速箱。BMW特別針對X1

sDrive20i車型導入全新第二代48V高效複合動力系統，透過電力的輔助，可於全油門極加速時啟動eBoost額外提供19匹馬力輔助。

首度登場的iX1 xDrive30車型，則導入全新第五代eDrive電能科技，以總容量66.5kWh的鋰電池模組為基礎，搭配前後軸雙馬達架構，在Boost功能作用下，可輸出313匹最大馬力，最大扭矩則為494牛頓米，並可於5.6秒完成0-100km/h加速，堪稱史上加速性能表現最強悍的X1成員。不僅如此，透過BMW xDrive智慧型可變四輪傳動系統的高效傳輸，同時可視駕駛模式啟動主動式動能回收系統，於車輛行駛過程中盡可能將動能轉變成電能回充，使得iX1 xDrive30立基於WLTP測試規範，最高續航里程可達440公里。

充電便利機能方面，iX1 xDrive30提供高達11kW的交流充電規格，更支援130kW的直流快充功率，讓其可於29分鐘補充10%至80%的電量，最短僅需10分鐘即可補充120公里行駛里程。

#### 安全防護前瞻周全 為恣意征途奠定安心基礎

第三代X1同樣配備了先進的BMW智慧互聯駕駛系統，全車系皆標準配備了主動防撞輔助系統與行人偵測、主動車距定速控制系統、主動車道維持輔助、路口車流防撞輔助、閃避轉向輔助、盲點偵測警示、車道偏離警示、後方車流警示、後方防追撞警示、停車後方防撞輔助、速限提示功能、駕駛注意力輔助功能、離車警示功能等，X1 sDrive20i與iX1 xDrive30兩車型更加載級距唯一的變換車道輔助、車側防撞輔助與前方車流警示等功能，打造完整自動駕駛體驗，再搭配周全的安全防護，前瞻性的為車主察覺危險、有效降低意外發生機率。



將排檔座與My Mode行車體驗模式切換等功能安置在此，下方另有置物空間。

#### BMW X1

##### X1 sDrive18i

最大輸出 馬力 (hp)

**136**

最大扭矩 牛頓米 (Nm)

**230**

極速 公里/小時 (km/h)

**208**

0-100公里/小時加速 秒 (s)

**9.2**

##### X1 sDrive20i

最大輸出 馬力 (hp)

**156 (+19hp 48V)**

最大扭矩 牛頓米 (Nm)

**240**

極速 公里/小時 (km/h)

**216**

0-100公里/小時加速 秒 (s)

**8.3**

##### iX1 xDrive30

最大輸出 馬力 (hp)

**313**

最大扭矩 牛頓米 (Nm)

**494**

極速 公里/小時 (km/h)

**180**

0-100公里/小時加速 秒 (s)

**5.6**



# 大膽不羈 御風領航而行

2023年式BMW Z4 Roadster御風而臨，帶來了更具層次的視覺衝擊，充滿現代感的美學基因，將傳統優雅代表的雙座敞篷跑車，以最具時代新意之姿現身！



## 最迷人的性能勁旅 Z家族每個世代都是經典

結合敞篷車款獨樹一格的駕馭魅力，與賽道上無數的致勝桂冠，BMW所打造出的Z家族從問世就成為車壇中強悍且成功的代表。1987年首度推出的Z1搭載中置引擎、下滑式車門、鋼製單體車身與XENOY熱塑性塑質鈹件等，跳脫當時造車框架，迄今仍是經典。

1995年問世的Z3，完美承襲Z1對於獨特與樂趣的追求，以緊緻且充滿前衛基因的元素，讓其成為了007系列電影《黃金眼》(GoldenEye)中James Bond的專屬座駕。1999年接棒誕生的Z8，再度開啟了Z家族的全新可能，優雅簡約的線條結合BMW Z家族引以為傲的狂放性能，不禁讓人想起了BMW歷史上相當重要的507車款，所搭載的5.0升V8汽油引擎，與當時的BMW M5系出同門，也讓其再度成為007系列電影《007：縱橫天下》(The World Is Not Enough)中與James Bond一同出生入死的最佳夥伴。

如此優良的血統，2002年BMW於巴黎Mondial de l'Automobile車展上首度發表的第一代Z4 Roadster，並於4年後追加了Z4 Coupé車型，且其GT3版本的賽車更於德國Nürburgring耐久賽事中獲得了極大的成功。

第二代BMW Z4以電動硬頂敞篷重新詮釋Z家族的上空風情，將上一代Z4 Roadster與Z4 Coupé兩款車型的優點合而為一，並於問世後不久的2009年獲得了包含紅點設計大獎在內的諸多國際設計獎項肯定。當然，賽車版本GT3車型表現也不遑多讓，於杜拜、斯帕等地舉辦的24小時耐力賽中獲得勝利。

# THE Z4 ROADSTER





BMW 第三代 G29 世代的 Z4 Roadster 於 2020 年首度現身，將 BMW Z 家族最純粹的駕駛樂趣提升到全新境界，更為乖張的肌力線條、更為猛爆的性能表現，Z4 Roadster 將御風前行的旅途幻化成車迷夢想的天地。迄今此世代 Z4 Roadster 已於全球銷售超過 55,000 輛的成績，在當前以休旅車至上的市場取向中，Z4 Roadster 能有此表現實屬難得，充分說明其於車迷心中的穩固定位。

深究 G29 世代 Z4 Roadster 能持續受到歡迎的關鍵，主要仍是將駕駛樂趣作為核心打造的車輛本質，且渾身滿張的運動基因、高性能的性能表現，與讓人會心一笑的敏捷動態等，不僅於市場中表現出色，也獲得了諸多專業媒體的肯定，如 auto motor und sport 稱其為年度跑車回歸，Auto Bild 也稱呼 Z4 Roadster 為年度最熱門的敞篷車，Motor Klassik 雜誌更評論其為未來經典代表。

### 標新再立異 動感加倍升級

於 2022 年 11 月開始投入量產的 2023 年式 Z4 Roadster 立基此優異基礎，更加倍強化了動感特質，將 M Sport 套件列為標配，且將最具辨識度的雙腎型水箱護罩內部格柵導入全新的蜂巢狀設計。下方的前氣壩也重新安排，強化兩側氣壩設計，增加其對於前輪紊流的消除能力，搭配更為大膽的側裙與車尾後下擾流的細部調整，鈹件起伏更具層次與多樣化，呈現更為強烈的斬新視覺衝擊。

不僅止於線條的更動，2023 年式 Z4 Roadster 身上的導流孔更加强了空氣導流效應，除了前

(上) 採用 Vernasca 高級皮革，提供黑色、象牙白、干邑色與岩漿紅等多種顏色選擇。(下) 雙腎型水箱護罩內部格柵導入全新的蜂巢狀設計。

葉子板處的垂直導流柵以外，整合於後廂蓋上的尾翼等也是一例。2023 年式 Z4 Roadster 同樣採用電動軟篷的優異配置，除了有效達到輕量化之外，更可在時速 50km/h 以下於 10 秒內輕鬆完成開闔流程。

同樣的駕駛導向布局，清楚說明 2023 年式 Z4 Roadster 對於駕駛樂趣的尊重一如往昔，一體式頭枕的跑車座椅，Z4 sDrive20i 及 M40i 車型同步採用 Vernasca 真皮包覆，並提供黑色、象牙白、干邑色與岩漿紅等多種顏色選擇。亦可選擇黑色 Vernasca 真皮搭配 Alcantara 麂皮飾邊，並加上藍色對比縫線點綴，讓座艙內的跑格設計更為彰顯。

### 完美比例營造極佳動態基礎

2023 年式 Z4 Roadster 搭載動力系統的三大特色，包括瞬間的扭力輸出、激昂的高轉速區間、以及堪稱典範的輸出效率。Z4 sDrive20i 所搭載的 2.0 升 TwinPower Turbo 汽油直列四缸引擎，銜接 Steptronic 運動化八速手自排變速系統，具備有 197 匹最大馬力輸出，與 320 牛頓米的最大扭力表現，僅需 6.6 秒就可完成 0~100km/h 的加速過程。

Z4 M40i 更換上了 BMW 享譽車壇的 3.0 升 TwinPower Turbo 汽油直列六缸引擎，具備有驚人的 340 匹最大馬力，與高達 500 牛頓米的最大扭力輸出，同樣匹配 Steptronic 運動化八速手自排變速系統，0~100km/h 的加速過程僅需 4.5 秒就可完成。



緊湊的車身比例，結合高強度的車身與底盤結構，與高效能的空氣力學效應，提供了極佳的動態身手基礎。

緊湊的車身比例、輕量化的造車工藝、低重心與近乎完美的前後 50:50 配重，再結合 Z4 Roadster 高強度的車身與底盤結構，與高效能的空氣力學效應，為其提供了極佳的動態身手基礎。前鋁合金雙接頭彈簧柱搭配後鋁合金多連桿的懸吊幾何配置，將操控敏捷性與乘坐舒適度做了完美結合，且標配的可變式運動轉向系統，讓 2023 年式 Z4 Roadster 在任何速度的駕駛過程中，都能從容不迫，輕鬆自在。

為了對應更強悍的性能表現，Z4 M40i 搭載 M 跑車化電子懸吊系統，可隨時依據道路狀況與駕駛情況電動調整，也可依照動態行車模式更換底盤設計；同時配備的 M 煞車套件中，前後輪配有 M 標誌的藍色卡鉗，搭配大型煞車碟盤，提供最精準的制動表現。



配有 M 標誌的藍色卡鉗，搭配大型煞車碟盤。

### 先進科技伴旅程 樂趣駕駛更安心

毫無疑問的，2023 年式 Z4 Roadster 也同樣配備了最先進的 BMW Personal CoPilot 智慧駕駛輔助科技，駕駛可依照需求啟動半自動化駕駛功能，來提升旅途中的舒適度與安全性；包含自動停車輔助系統、BMW 手機數位鑰匙、BMW 智慧語音助理 2.0 等也同樣列為標準配備。期望透過智能化的輔助科技，讓車主在享受 2023 年式 Z4 Roadster 所帶來的無可匹敵駕駛樂趣之際，也能與當前科技生活接軌，達到最理想且恣意的駕駛生活。

### BMW Z4 Roadster Z4 sDrive20i

最大輸出 馬力 (hp)  
**145 (197)**

最大扭力 牛頓米 (Nm)  
**320**

極速 公里/小時 (km/h)  
**240**

0-100 公里/小時加速 秒 (s)  
**6.6**

### Z4 M40i

最大輸出 馬力 (hp)  
**250 (340)**

最大扭力 牛頓米 (Nm)  
**500**

極速 公里/小時 (km/h)  
**250**

0-100 公里/小時加速 秒 (s)  
**4.5**



# 崢嶸悍將 技驚全場

承襲 BMW M 家族最純正的競技與速度基因，  
2015年登場的 BMW M2 Coupé 以緊緻的車身尺碼與動感不羈之風格，  
成為 M 家族中最暢銷的高性能代表。全新第二代車型以更為大膽驚艷的造型，  
匹配更為狂放卓越之性能實力，嶄新 BMW M2 Coupé 之性能風暴，即將席捲車壇！

## 暴力美學衝擊呈現 競技意味占領視線

立基 BMW 2 系列雙門跑車世代外型輪廓，全新世代 BMW M2 Coupé 重新解構造型，融入更粗獷的暴力美學，車頭大面積無框雙腎水箱護罩，完美移植賽道廠車以功能至上的設計理念；輪廓分明的頭燈造型，設計靈感源自經典傳奇的 BMW 02 系列，並導入先進 LED 科技，以 U 型光條設計賦予銳利靈魂；下方氣壩一分為三，兩側以車身同色處理，與中央黑色氣壩對比明顯，以直挺剛毅線條與水箱護罩呼應，更帶出全新世代 BMW M2 Coupé 對於極致速度毫不妥協的堅決態度。

由上往下俯視，延續上世代的車側曲線於全新世代 BMW M2 Coupé 上更為鮮明吸睛，外擴輪拱於前後軸皆然，猶如充滿競技肌理線條展示武力。長車頭、短前懸、座艙後置的完美跑車比例再現，車尾尾箱蓋上的短翹擾流尾翼與後保桿兩側

整合反光片的導流設計，合併產生額外氣流下壓力，於車輛高速行駛時可提升穩定性。四出式黑色高光澤排氣尾管清晰展示 BMW M 家族的純正基因，與下擾流的完美融合，更為狂野風格做了最佳結尾。

極度外張的輪拱內，融入與 BMW M3/M4 相同尺寸的前 19 吋、後 20 吋 M 雙輻式 930M 型輪圈。如想擁有更極致的競技個性，可選擇 M 碳纖維車頂，採用碳纖維複合材質打造，重量較鋼製車頂減重 6 公斤，有效將重心下移，可提升動態駕馭表現。

## 尖端科技結合熱血氛圍 賽道機器化身日常駕馭名駒

象徵 BMW 新世代設計風格的 BMW 懸浮式曲面螢幕，成為全新世代 BMW M2 Coupé 座艙內的視覺重點之一，結合 12.3 吋

20

21



# THE M2 Coupé



駕駛儀錶板與14.9吋中控觸控螢幕，以一體成型之姿，顯示所有車輛相關資訊，並融入M專屬介面，與符合人體工學的設計思維與動感美學，提供最直覺的使用體驗。

全新設計的M跑車座椅，亦是進入全新世代BMW M2 Coupé座艙內的另一亮點。兼具乘坐舒適度與優異支撐造型設計，以Vernasca真皮材質鋪陳，並以M2專屬發光銘牌彰顯身分，具備電動調整功能以外，駕駛座更有調整椅背寬度與記憶功能，亦可選配座椅加熱功能。

如需更上乘運動風格，可選擇M碳纖維飾板，方向盤除了換檔撥片以外，更可搭配碳纖維飾蓋與M經典三色縫線；也可選配M碳纖維賽車桶型座椅，等同廠車般的桶型座椅提供極為優異的側向包覆性與支撐力，並以發光M2標誌與M識別色彩加以點綴，也可與多點式安全帶相容，讓全新世代BMW M2 Coupé可於賽道盡情發揮卓越身手。

### 展現強悍性能 同級唯一六缸性能至尊

極其強悍的性能表現，不僅是全新世代BMW M2 Coupé超越前作的關鍵，更是讓車壇再度見識BMW M家族本事的代表。全新世代BMW M2 Coupé淬鍊自賽道上的多年經驗，搭載的3.0升全新直列六缸渦輪增壓汽油引擎，導入極為堅固的曲軸箱、優化摩擦阻力的汽缸壁、具抗扭剛性的曲軸驅動裝置、輕量化的鍛造曲軸、高達350bar高精度直噴技術、VALVETRONIC可變汽門正時與雙VANOS全可變凸輪軸正時等科技，加上最新M TwinPower渦輪增壓技術，為其賦予460匹德制馬力，足足比上世代增加90匹之多，更可在2650~5870rpm轉速區間爆發550牛頓米峰值扭矩，銜接M Steptronic運動化八速手自排變速箱，僅需4.1秒就可完成0-100km/h加速過程。



M光影車門飾板為全新世代BMW M2 Coupé營造熱血澎湃的車室氛圍。

廣泛分布的齒輪比設計，讓M Steptronic運動化八速手自排變速箱可以從容對應各種用車場景，低轉速可提高燃油經濟性，高轉速時達到更佳動力延展性。駕駛採用換檔撥片降檔時，可在手排模式下一次降檔到最低可用檔位，且於手排模式時不會強制升檔，縱使達到轉速紅線區亦同，以提供更自主的駕駛樂趣。

### M專屬神兵利器 打造最極致的動態身手

一如上世代受到推崇的後輪驅動配置，全新世代BMW M2 Coupé同樣採用後驅設定，並於後軸標配M運動化差速器，與DSC動態穩定控制系統高度整合，依照車速、車輪轉速、橫向加速度、轉向角與偏航率等加以偵測，精準的調整左右驅動力道，可依照不同路況提供左右後輪不同抓地力，有效優化牽引力。

M Servotronic車速感應轉向輔助與M跑車化電子懸吊系統也是全新世代BMW M2 Coupé征服彎道的利器。前者的可變轉向比設計，讓低速時輕手易駕馭，高速時增加操控穩定性；後者則具備電控阻尼，可容許駕駛自主調整，也可視車身動態、道路環境與轉向反應即時調整，兼具最佳穩定性與支撐力。

M煞車套件中，前軸採用380mm煞車碟盤尺寸搭配6活塞煞車卡鉗，後軸則導入單活塞浮動卡鉗結合370mm煞車碟盤尺寸，卡鉗採用藍色金屬漆塗裝，也可額外選配紅色塗裝。

全新世代BMW M2 Coupé所標配的M專業賽道駕駛與甩尾分析系統，可記錄與分析駕駛每次的賽道單圈秒數或甩尾角度，更有10段式M牽引力控制系統，另外可選擇M MODE駕駛模式中的TRACK模式，車輛會暫時關閉駕駛輔助系統，以利駕駛專心挑戰最速單圈，同時盡情享受於彎道中恣意漂移的極致快感！

## M Servotronic車速感應轉向輔助與M跑車化電子懸吊系統 是全新世代BMW M2 Coupé征服彎道的利器。



### BMW M2 Coupé

最大輸出 馬力 (hp)

**460**

最大扭力 牛頓米 (Nm)

**550**

極速 公里/小時 (km/h)

**250**

0-100公里/小時加速 秒 (s)

**4.1**



車輛資訊以BMW M專屬的視覺設計，清楚呈現在12.3吋虛擬數位儀錶上。



Vernasca真皮材質的M跑車座椅，具備乘坐舒適度與優異支撐造型，以M2專屬發光銘牌彰顯身分。





謝欣彤  
南山保險業務區經理，  
MDRT 美國百萬圓桌會  
員、國際認證高級理財規  
劃顧問，曾任榮總加護病  
房護理師、長庚大學講師  
與攀岩國手。

# MY BMW

## GO ON AN ADVENTURE

### 勇於展開全新冒險

#### 謝欣彤與她的 BMW 320i SEDAN

低調奢華的外型、卓絕出色的功能，BMW 320i SEDAN 完全符合謝欣彤心中對完美車款的要求，而這也是她身為南山壽險超級業務所希望投射的專業形象。

Text 李郁淳 Photo 石吉弘

謝欣彤總是掛著親切溫暖的笑容，那是在加護病房擔任護理人員時，照顧病人習得的同理之心；在她一身女力套裝之下，藏著矯健俐落的身形，是過往運動員生涯在她身上練就的痕跡。現在的她是南山人壽區經理，聊到過往如何迎接生命中的每次轉換跑道的挑戰，她說：「我勇於冒險，但做出的每個決定都是建立在安全的基礎之上，就像BMW 320i一樣，可以在迂迴的上坡路上順暢超車，卻也能帶給駕駛絕對安心。」

#### 醫護生涯帶來的歷練

冒險的因子很早就謝欣彤身上萌芽。說到成為護理師的經過，謝欣彤笑說完全是因為「不懂得怎麼填志願」，而讓自己在成績明明達標師大的情況下，進了護理系就讀。「我心想，既來之，則安之，就試試看吧。」雖然入學是因為陰錯陽差，但她仍以優異成績畢業，並從一開始服務的整形外科轉到加護病房。問她為什麼不待在熱門的整形外科？她認為，自己在這裡沒有累積太多

急救的經驗，如果年紀輕時就算什麼都不懂，還可以僥倖度日，但若日後年紀大了卻還沒應付過複雜的情況，可是會被恥笑的。「大家都勸我，待加護病房的壓力很大、工作很操，人事更是複雜，但我總想趁年輕時嘗試看看，就算被罵也沒關係。」謝欣彤說。

回憶在加護病房工作的日子，謝欣彤印象最深的是主任曾告訴她，不要把自己當作一個命令一個動作的護理人員，而是要在心態上把自己當住院醫師，用更全面性的判斷來為病人著想。她工作期間兼顧進修，擔任7年公職護理師之餘還攻讀國防醫學院臨床護理研究所，畢業後她決定接下長庚護理系的教職，成為內外科護理學老師。

「作臨床，是必須和其他夥伴發揮團隊精神，設法把病人照顧好；成為老師後，我的責任是把學生教好，讓他們日後也成為有愛心的護理師。」謝欣彤換個方式發揮自己的影響力，把過去臨床經驗變成課堂上可貴的素材，培養學生對病人的同理心。



### 轉戰保險依舊出色

謝欣彤喜歡當老師，親和的個性也能和學生打成一片，但當時她兩個兒子年紀尚小，一時無法兼顧工作與家庭，開眼科診所的先生於是和她討論是否可以放掉工作時間比較沒有彈性的教職，試著去學保險業和理財規劃。

面對生涯中新的挑戰，謝欣彤依然以正向開放的態度去面對。「我喜歡考試，能學新的東西也覺得很有趣。我沒把它當成賺錢工具，就當作學習新知，為生

活找到新的重心。」謝欣彤認為，女人一定要有自己的生活空間和事業，保險業彈性的工作時間恰好符合她現階段的需要，那就放手一搏吧！

「其實一開始轉戰保險，我並沒太積極。」她笑說：「因為我並不缺錢啊！」或許正因為沒有這種賺錢的急迫性，謝欣彤總能客觀為客戶提供建議。「不管我在哪個行業，我都是做我該做、說我該說。不管對方接受與否，最後他們都要承擔自己決定帶來的結果。」



謝欣彤認為女性不必在意他人為你貼上的標籤，只要全心做自己想做的事就好。

過去，謝欣彤為病人的健康把關，現在，她為客戶的財務健康把關。2009年她快速做到襄理，老三也出生，覺得實在無法再兼顧兩份工作，終於毅然辭去教職，好好全心應付這「不小心越作越大」的保險業務。謝欣彤再度無心插柳，只是自己能力超強，不小心就把這柳枝栽培成了大樹。

但過去的路並沒有白走，她延續了當講師的熱忱與口才，號召許多人加入團隊，不僅到公司的北中南各單位演講，乳癌基金會和醫院也請她去幫癌症病友或專科護理師教授解說保險相關知識。回想起來，謝欣彤當初也許意外填錯了志願，但那個決定最終仍引領著她，帶著更豐富的人脈、更遼闊的視野，走向了正確的路。

### 攀岩開拓新的眼界

謝欣彤的「彩蛋人生」不只如此，最近她和昔日同窗又相約要回去攀岩。為什麼用「回去」來形容？原來她在大學時

加入了登山社，跟著大家學攀岩溯溪，沒想到第一次出手就爬得比學長好，第一次參加國內攀岩比賽，就不小心摘下女子組第二名。1996年她開始成為攀岩國手，就這麼一路當了6屆，參加所有亞洲盃，參賽足跡遍及伊朗、香港、菲律賓、馬來西亞、印尼等地，最佳成績是香港公開賽第3名。

謝欣彤回想6年國手經歷，的確大大開拓她的視野。「我才明白，我在學校、醫院的生活，其實只是小小一塊

天地。」有一年她接受英國攀登協會邀請，和全球各地女性選手一起攀岩。「我在那邊見識到，選手之間彼此砥礪合作的美好情誼，是促成大家共同成長的動力。很多時候我們會自我設限，把競爭看得很重要。但是我們最大的敵人不是別人，而是自己，唯有自己不斷求進步，在每個難關冷靜做出判斷，學習感受自己的身體與環境，你就會爬到頂端。」謝欣彤說：「不管護理、保險或攀岩，我都會想盡辦法讓自己每天進步多一點。」



BMW 320i的低調豪華特別符合謝欣彤對個人形象的訴求。



謝欣彤認為真正的超強業務，是把個人做成一個品牌，讓客人主動被吸引上門。



我從事的冒險，是在有安全感  
與責任心的基礎下，不斷突破自己。

謝欣彤

28



過去曾代表台灣遠征世界各地參加攀岩比賽，不僅開拓謝欣彤的眼界，也建立勇於冒險的性格。

29

「我從事的冒險，是在有安全感與責任心的基礎下，不斷突破自己。人生只要願意嘗試新的東西，就是體驗不一樣的冒險。」稱呼自己是「機械白痴」的謝欣彤因此選擇BMW 320i，因為BMW的品牌形象好，與她的高階業務經理形象相稱卻又不致於太張揚，氣質高雅內斂，她說：「車子內裝的低調華麗感，讓我開車時心情特別好。」。再來她考量BMW 320i的非凡駕馭表現與安全感，不需要她額外費神維護就可以隨時安心上路，尤其在上坡路段，流暢地換檔就能輕鬆海放其他車輛，可以滿足她小小的競速渴望。此外，謝欣彤還大推BMW 320i的自動駕駛功能，讓她可以在繁忙的行程中，偷空在車裡迅速完妝。

說到未來規劃，謝欣彤笑著說早已準備好她的藍圖：「我希望醫師老公早點退休，以後靠我養就好。老公退休後可以來幫我開車，陪我到處演講、做訓練，我們一起健康地活到老。」可以發下此等豪語的「醫生娘」實在不多，謝欣彤隨時準備好她下一段的冒險，並以樂觀和積極展開挑戰。





## BMW i Vision Dee 體現數位移動的未來願景 不只智慧 更饒富情感

創造前衛是本質，引領時潮是必然，BMW 從不戀棧眼前，而是著眼未來。  
在眾所矚目的 CES 2023 電子大展中，BMW i Vision Dee 徹底體現我們對於未來的願景。  
未來汽車應該是什麼模樣？透過 BMW i Vision Dee，往後的生活頓時深刻明確。

Text Seven Lo Photo BMW

能與人們產生親密互動與直觀交流，  
進一步實現個人化風格。

### Dee=Digital emotional experience

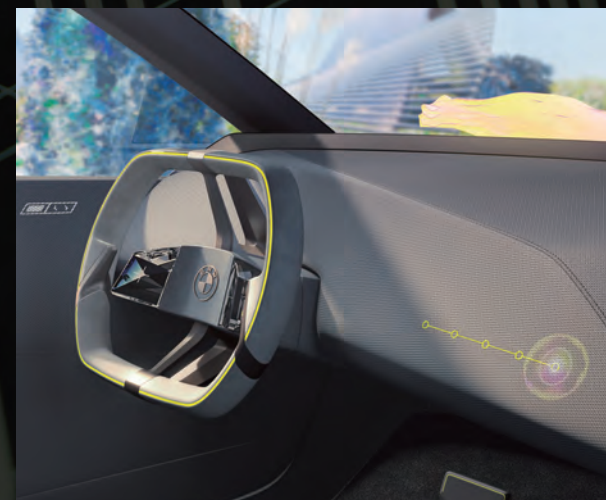
Dee 來自 Digital emotional experience 數位情感體驗，透過多項先進智能數位科技，汽車不再是冷冰冰的移動器具，而是完美整合物理與虛擬科技，與人類產生感情互動的行動伴侶。

遨遊現實與虛擬之間，將透過 BMW 延伸型抬頭顯示器 (Advanced Head-up Display) 與混合實境介面 (Mixed Reality Slider)，BMW i Vision Dee 建構出前所未見的中控操作介面。透過抬頭顯示器與語音互動，可將所有訊息顯示投射在前方擋風玻璃之上，此時，中控台上的觸控螢幕將不存在。

以上技術能充分結合人類感官，置身車內即可創造沉浸式體驗，倘伴於真實環境，駕駛資訊、社交溝通、增強現實投影，以及虛擬世界等 5 種模式。

### 極簡主義融合情感與聲光變化

BMW i Vision Dee 為三廂設計的經典運動型轎車，極簡主義造形中融合了個性與情感。藉由車身外部的圖形元素、燈光與聲音效果，這意味著 BMW i Vision Dee 可以與人交



儀表板上的觸控感應器，可設定不同層級的數位內容，並投射到擋風玻璃上。



E Ink 科技可以展現車身繽紛的色彩變化，讓車主創意玩色。

談，透過視覺表達喜悅、驚訝或讚賞等情緒。此時，汽車能與人們產生親密互動與直觀交流，頭燈與封閉式 BMW 雙腎形水箱護罩能產生面部表情變化，甚至可以將駕駛者頭像圖像投射至側窗，進一步實現個人化風格。

### 全球首創全彩電泳式電子墨水技術

BMW iX Flow 在 CES 2022 首次公開 E Ink 電泳式電子墨水技術技驚四座，而今，BMW 更進一步在 BMW i Vision Dee 身上實現全彩 E Ink 技術，極度創新的電子紙薄膜最多可顯示 32 種顏色，創造出繽紛神奇的色彩變化。

從此刻開始，汽車外衣不再是無變化漆色，而是能夠展示多種顏色、充分可變、創意配置的伸展舞台。

### 2025 年即可付諸實現

BMW 集團行政總裁 Oliver Zipse 表示：「BMW i Vision Dee 完美展現了軟硬體結合的可能性，將使我們能夠充分利用數位化的潛力，將汽車轉變為車主的智慧夥伴。」

值得一提的是，所有展現於 BMW i Vision Dee 的尖端科技與前衛概念將全數落實於 BMW 全新世代車型 NEUE KLASSE，預計 2025 年量產。BMW i Vision Dee 讓我們目睹下一代汽車風采，明白未來世界的汽車不再只是移動器具，而是饒富情感的智慧夥伴。



*My Personal*

# COLOR

# JOYTOEXPLORE

32



33

## 玩出本色 活出真你

世界如何形形色色，唯有你是獨一無二打破無聊的二元論，當拒絕被定義的自己，請記住：你的色彩，妳說了算。致理想新生代——在熱愛的生活裡恣意穿梭，朝向理想境界勇敢奔馳的BMW 1系列特仕版Edition ColorVision，愛去哪都型！

Text Funny Li Photo BMW Taiwan





#### 主控夢想 你即風範

啟動流暢操駕模式，放膽加速行動力，主控心之所向，吹動遊戲規則，你即是一種風範。Edition ColorVision用澎湃熱情的動力，領你盡情探索未知領域，用潮流有型的輪圈，為你積極策動夢想，超越限制的可能性。



#### 拒絕規則 耀眼前進

何必理會空氣的耳語，展現自信的光彩，你便是耀眼的太陽。拒絕單調無聊的規則，Edition ColorVision全新駕馭感受登場，俐落車型流線、帥氣水箱護罩、搶眼雙色座椅，實踐你的超完美街頭品味，擦身瞬間奪人目光，這就是你的獨立宣言。





36



### 天生迷人 何需定義

你不必是粉紅色，你可以是紅、橙、黃、綠、藍……色，Edition ColorVision新世代，用活力朝氣的型動力，翻轉性別色彩。隨心定義本色，揮灑天生迷人魅力，就是要雀躍開心做自己。有Edition ColorVision，在時髦人路上，你就是潮流教主。



37



### 裝載無限 放膽出發

世界很大，但你很自由，何不撕掉標籤，放手破格演出？別再為誰原地打轉了，智慧導航設定新的出發點，打開Edition ColorVision掀背車廂，大容量空間裝載無限可能，你的大膽想法由它包容，說走就走，放膽實現夢想。



# SCENIC TRAIN JOURNEYS

火車作為長途移動、跨越廣袤陸地的一種運輸方式之一，能深入人煙稀少的高山曠野，以不疾不徐的速度優雅前進。在移動過程中，景色輪番出現，雖然不及飛機的速度，但在旅程中帶給乘客賞景的浪漫情懷，也多了可在車廂內活動的彈性和舒適的乘坐感。換一種方式，來趟火車之旅，收藏遺世獨立的絕美悸動。

Text Iain Photo 瑞士國家旅遊局、Golden Eagle Luxury Trains、Rocky Mountaineer、Rovos Rail、KiwiRail

38



金葉 (Gold Leaf) 車廂的圓弧玻璃提供全景視角，讓旅人享受洛磯山脈的立體感。

## 在鐵道行進間 收獲世界絕景

人們透過旅行拉近與世界的距離，然而相較飛機、船舶與自駕等交通方式，為什麼許多人更偏好鐵道旅行？原因在於，火車雖沒有飛機的快捷，卻也沒有長途車的顛簸，就連風景也是更勝遠洋航行，甚至有些邊陲角落只有鐵路網能覆蓋。深入天涯海角，馳騁在連公路都到不了的絕景祕境，鐵道正完美解釋了「在路上」的行旅感。

如果只把火車當成移動的交通工具，將會錯過許多。事實上鐵道除了交通運輸外，也肩負觀光旅遊的重任，重點不再只是目的地而已，更是沿途風景和一路的思考。當人們早已習慣都市生活裡「快」的同時，火車行駛的「慢」反倒能帶領旅人遠離都市喧囂，讓窗外流動的風景，猶如國家地理頻道會出現的地質景觀，而窗內卻好比是五星級酒店的奢華饗宴。揮別鐵道旅行給人的苦旅印象，乘坐在柔軟的坐墊上，欣賞四季更迭的季節風光，有了雪原、湖泊、林地等各種美到令人不忍眨眼的高顏值景觀相伴，歸途或旅行不再遙遠漫長。



以時速45公里的緩慢速度在白天行駛，窗外鬼斧神工的風景盡收眼前。

39



### 洛磯山登山者號 穿梭鐵道工程奇蹟的原野山林

若是提到奢華舒適，那就不能錯過北美首屈一指的加拿大洛磯山登山者號豪華列車 (Rocky Mountaineer)，還曾被國家地理雜誌評為「世界最佳旅程」之一。洛磯山登山者號始建於1990年，自溫哥華啟程，全線沿加拿大洛磯山脈，穿行班夫國家公園，駛向惠斯勒北部的原野，深入世界上最不容易到達的角落，更被稱作是工程奇蹟。原因在於興建時，必須炸穿兩座山，再順著菲沙河谷 (Fraser Valley) 的危崖穿過地獄之門 (Hell's Gate)，充滿極大的挑戰，由15,000名勞工經過多年努力，這才使得鐵道風景能沿著峽谷激流而行，穿梭雪山冰河之間，來到洛磯山脈人跡罕至的曠野山林。

如今這台金色車頂搭配皇家藍車身的觀光列車，已承載超過百萬名乘客，皆可藉由帶有雙層玻璃圓拱的豪華車廂，以360度透天帷幕觀賞切蝕險峻峽谷、飛流直下瀑布以及白雪覆蓋群山的壯闊全景，同時也將加拿大絕美城鎮的風光盡收眼底。尤其在冬天，漫天飄雪的景色就像坐上雪國列車般，有著身歷其境的沉浸式體驗。



精選當地食材，在車廂中變化出美味且令人食指大動的佳餚。





沿途除了山川地形還有田園風光，景色豐富多變。



### 冰河列車

#### 慢速悠遊阿爾卑斯山脈的童話詩意

接連瑞士度假小鎮聖模里茲(St. Moritz)和登山勝地策馬特(Zermatt)的冰河列車(Glacier Express)，彷彿一條紅白相間的彩帶，飄移在蜿蜒的稜線和峽谷山豁間，被喻為一生必搭一次，是世界上最出名、也是開最慢的觀景火車，平均時速不到40公里，可說是只比單車還快一點而已。

冰河列車之所以出名，是1930年鐵道工程師們以環型隧道、拱橋及齒軌等技術，耗時40年，成功征服險峻的高山地形，讓鐵道得以建築在冰河遺跡之上，全線幾乎沿著瑞士境內的阿爾卑斯山脈行駛，工程十分不易。特別是在8小時的車程裡，一共穿越了91個隧道及291座橋梁，海拔高度更是從585公尺，上攀到2,000多公尺的上阿爾卑斯山隘口(Oberalppass)，再透過270度的全景式車廂，將沿途經過的瀑布、冰河、峽谷、高原等豐富景觀一覽無遺。有意思的是，為應付高低差坡道，列車上的紅酒杯還因此設計成傾斜狀，每當路過如蘭德瓦薩拱橋、錫爾斯湖、萊茵河峽谷等知名景點時，還會有導覽解說，深度感受如進入童話世界般的山居歲月。



(上) 蘭德瓦薩橋(Landwasser Viaduct)有6個拱門，拱橋的跨距和高度，是高難度工程。

(下) 尊爵艙內享用美食，搭配窗外絕景。



### 金鷹號列車

#### 橫跨歐亞大陸的華麗長征

西伯利亞鐵路是鐵道迷心目中的華麗長征，是世界最長的單程旅遊路線，連接莫斯科到俄羅斯的遠東地區，橫跨8個時區，有如走完五分之一地球周長的距離，就算全程不停也要7天才能走完全程，令人難以想像。不過西伯利亞鐵路線不單只有俄羅斯號行駛，另外還有英國Golden Eagle Luxury Trains公司所經營的私鐵「金鷹號列車(Golden Eagle)」，被列為世界八大奢華列車之一。

金鷹號列車自2007年啟用，每年僅行駛12次，且多於夏季運行。在漫長旅途中，會經過滿是帳篷與牧馬的蒙古大草原、西伯利亞的壯闊草原凍土、連綿起伏的烏拉爾山脈以及晶瑩剔透的貝加爾湖等，這條路線連接3座首都城市，跨越不同文化疆域，沿途自然景觀也變化多端。車廂內裡裡外外，散發沙皇時期的華麗風格，讓旅人瞬間有如進入另一個世界，不僅有專屬管家服侍，還能夠品味魚子醬、伏特加、羅宋湯等俄羅斯傳統美食，最能體驗西伯利亞鐵路上行動五星級酒店的奢華與浪漫。



(上) 富麗堂皇的餐車，彷彿行走中的五星級飯店，提供各國料理與俄羅斯傳統美食。

(下) 行經貝加爾湖，晶瑩湖景宛如仙境。



日落映照雪地，有種遺世獨立之美。





(上)壯闊的非洲美景，遠眺無邊景致。  
(下)火車上最後一節車廂的酒吧，還有戶外區可坐。



### 非洲之傲 親近南非自然原始的大地生命力

如果想要飽覽壯麗且充滿原野生命力的非洲美景，那麼非洲之傲列車 (Pride of Africa) 就是不可錯過的體驗。非洲之傲的源起，來自南非富商 Rohan Vos 的夢想，他從小就懷抱著要跟全家人一起乘坐火車旅行，並探訪野生動物。為了實踐夢想，他到世界各地收購骨董火車頭和車廂，成立 Rovos Rail 公司，並於 1986 年開始正式營運。這些擁有百年歷史的骨董車廂經過重新整修，配備現代化的五星級飯店規格設施，讓人宛如走進了英國維多利亞時代的華貴典雅，更被譽為是地表最寬敞的豪華火車。

非洲之傲除了五星級的軟硬體服務，還有列車行駛中令人歎為觀止的絕美景觀。當列車駛離比勒陀利亞，會路過鑽石之城金伯利，再至開普敦、世界自然奇觀維多利亞大瀑布等。沐浴同時，可能會欣賞窗外駝鳥和羚羊隨火車狂奔的壯觀場面，幸運的話還可見湖泊中成群棲息的火烈鳥，近距離浸淫非洲大自然的原野氣息。



在開放式觀景台上，看駝鳥、羚羊等野生動物出沒，與列車競速。



從基督城出發，穿越坎特伯里平原，到達南阿爾卑斯山脈的山腳處。



### 阿爾卑斯山號 探索紐西蘭豐富地質冰河之美

紐西蘭向來被喻為「世上最後的人間淨土」，從高山到平原、火山至冰河、峽灣與海岸等，擁有多樣且豐富的自然地質景觀，也是全世界唯一有火山、冰河兩種地形並存的陸地。境內主要有 3 條長程鐵道路線，其中又以橫貫南島、連結東西海岸的阿爾卑斯號火車 (TranzAlpine Train)，公認為世界美景鐵路之一。

這條從基督城橫越南阿爾卑斯山脈往格雷茅斯的路線，是世界六大高山景觀鐵路之一，全長 223 公里，以雄偉高山與河川等風景著名，列車上設有景觀車廂，可沿途欣賞一望無際的坎特伯里平原。之後會臨停在亞瑟隘口國家公園 Arthru's Pass，再穿越陡斜的歐蒂拉 Otira 山峽，欣賞一幕幕如電影般的連綿高山峽谷與壯麗自然景觀，特別是一天四季變換、晴雨風雪都能在這條鐵路體驗到。覆蓋於南阿爾卑斯山頂的冰河因地勢關係，少有人至，若搭乘 TranzAlpine 高山火車，就能以最輕鬆悠閒的方式，近距離欣賞冰河的純淨與魅力。



(上) 座位上附有耳機，可聆聽列車的語音導覽，了解所經過的各地資訊。  
(下) 紐西蘭的自然景觀壯闊又迷人，冬季的阿爾卑斯山號被認證為世界美景鐵路之一。





## 原味夏天 A.S

帶毛小孩一起當海王子  
划透明獨木舟玩立槳 盡覽美麗海景



特別引進透明獨木舟與 SUP 立槳，遊客即使不潛水也能飽覽絢爛的海底魚群及珊瑚礁，還能拍下美美的照片。

如果你的毛小孩喜歡大自然，更熱愛到海邊玩水，那麼絕對不要錯過帶牠到墾丁體驗近來很夯的 SUP 立槳，或是搭乘透明獨木舟享受清澈的海上風光，透過空拍機記錄美好身影，畫面吸睛度絕對百分之百！

位在墾丁恆春的「原味夏天 A.S」，由一對鍾情於大海的情侶一起經營，老闆娘 Ziby 表示兩人除了熱愛衝浪等水上活動，也因為自己養了 9 隻貓、1 隻鴨以及 3 隻狗，而其中一對黃金獵犬經常與他們一起到海邊上班，狗狗們非常喜歡戲水，也常逗得客人哈哈大笑，因此才萌生讓毛小孩與飼主一起同樂的想法。

堪稱「陽光國度」的墾丁除了寒流來襲以外，冬天平均水溫大約都落在 23 ~ 26 度之間，加上幾乎每天陽光普照，不僅夏天適合來消暑，一年四季其實都相當舒適。怕水的寵物可以從最容易入門的透明獨木舟開始，以安穩又輕鬆的姿勢坐在獨木舟裡享受被承載的幸福，也能與主人一起飽覽海上風光、欣賞悠游的魚群，幸運的話還能遇見可愛的海龜。如果寵物擅於游泳，推薦試試 SUP 立槳以及進階的衝浪體驗，考驗飼主與寵物彼此間的默契與平衡感。

SUP 立槳、透明獨木舟會在小巴厘島祕境 (10 ~ 3 月) 以及後壁湖中洲 (4 ~ 9 月) 兩區做體驗及教學，而衝浪則會依照當時浪況、風向以及潮汐影響，選擇南灣、佳樂水、海口或風吹砂等海域進行。

天候狀況好的時候可加購空拍機服務，留下生動又美麗的照片與影像。雖然是玩樂，建議飼主除了繫好牽繩、替牠們穿上寵物救生衣，先到淺灘慢慢適應水域環境，確定寶貝不緊張後再開始活動，這樣才能雙方都玩得開心喔！

### INFO

請上 IG / FB 粉專私訊  
地址：墾丁恆春山腳路 39 號  
營業時間：8:30 ~ 18:00



# W I S H L I S T

## 和寵物一起完成的願望清單

許多人家中都飼養寵物，對大部分的飼主來說，毛小孩是家人，更是共同生活的重要伴侶。趁著休假時帶牠們四處旅行，將想去的願望清單一一完成，留下美好又珍貴的回憶與影像！

Text 陳珮瑜 Photo 黃金梯田露營區、原味夏天 A.S、多野樂旅館、肉球森林、陳珮瑜



貼心拍攝網美照，讓飼主與毛小孩一起留下美好的回憶。





**黃金梯田露營區**

懶人出遊新體驗  
入住豪華帳篷玩空拍

46

露營是這幾年很受歡迎的戶外活動，除了能夠暫時遠離都市內的吵雜喧囂，還能享受大自然清新的洗禮。毛小孩與飼主一樣需要解放身心，來一趟親近自然的小旅行，不妨到位在苗栗的「黃金梯田露營區」好好放電一下吧！

露營區坐落在銅鑼海拔150公尺的小丘陵上，搭車或開車都能方便抵達。園區內種植各種季節性花卉與樹種，加上周邊鄰近稻田及茶園，春天的嫩綠新芽，夏末黃金稻穗隨風搖曳，而秋天更有享負盛名的杭菊花海以及落羽松林，到了冬天，也能來這裡細細品嚐淡雅茶香，一年四季都有各具特色的迷人景緻。

露營區腹地寬廣，擁有近4,500坪的廣大草地，可一次容納100~120人到此活動。全區採「免搭帳、免裝備」露營模式，並選用「比利時鐘型帳篷」，暖色調的內部空間舒服寬敞，同時也提供民族風地毯、編織籃和提燈等風格小物自由妝點帳篷，一泊二食的炊事器具與盥洗備品一應俱全，相當適合露營懶人及新手入住。白天與好友草地野餐、赤腳踏青，入夜後小酌BBQ談天說地，而寵物也能在這裡盡情奔跑，享受純粹的放鬆時光。園區規劃專屬的「毛孩鐘型帳」區域，與一般未攜帶寵物的遊客分屬不同入住區域，不僅能彼此尊重，也有機會讓寶貝們認識其他朋友。每週六提供露友們免費空拍機服務，以「上帝視角」替你與毛小孩拍下另類的有趣照片，記錄你與牠最美好的時光。



(上) 免費提供各種小旗子、燈串等生活小物，讓露友們自行布置帳篷。  
(下) 營區除了提供豐富的BBQ菜色，還有各式調味料，圖為2~3人的餐食內容。

**INFO**

地址：苗栗銅鑼鄉九湖村92之5號  
電話：0966-433-458  
營業時間：全年無休  
Line官方帳號：@393rcnuc



**多野樂旅館**

毛小孩才是主人！  
為寵物打造的複合式設計旅館

多野樂旅館從造型、色彩、動線、裝潢建材到用品，無一不以毛小孩直覺使用為中心思想，除了舒適的住房體驗外，餐廳提供寵物膳食，以及毛孩專屬的透明無邊際泳池和美容服務等，從入住開始，就是要讓寶貝與主人共享五星級的住宿體驗！

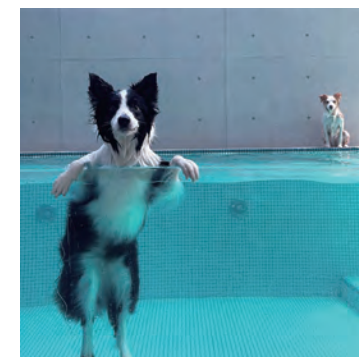
旅館創始人小白以及Vicky飼養毛小孩超過20年，發現台灣友善的寵物住宿環境並不多，大多還是以人為本，因此決定打造一間以寵物為出發點的旅館。考量毛小孩對色彩的感知度，旅館從外觀、內部公共環境以及客房，皆以黃、灰、藍三色為主軸，並使用無毒建材及日本光觸媒可食用等級乳膠漆。9間不同狗狗元素的主題客房均做氣密窗強化隔音處理，加上獨立玄關亦能大幅降低對噪音的過度敏感並防止暴衝逃跑。從室內地板鋪設的防潮防滑木紋磚，到寢具、傢俱、各式備品都能感受用心，陽台附設獨立廁所及沖洗區，裡裡外外盡是貼心服務。

這裡的特色還有寵物透明無邊際泳池，家長能從大面積透明壓克力邊框拍下牠們快樂戲水的姿態，且泳池採包場制，能獨享戲水時光，降低毛孩不親陌生人狗的焦慮。設



(左) 泳池附設自助洗澡區，也提供狗狗美容服務。  
(右) 全館採用無毒乳膠漆及建材，客房傢俱及地板均採用耐刮或防滑材質。

備上採用奧運等級滅菌系統及LED UV即時消毒，不添加氯就能有效清除水中病原體，安全又不刺激，甚至還有飼主帶寵物鱉魚和鴨子來戲水！另附設自助清洗區及寵物沙龍服務(目前僅限狗)，玩累了還能到餐廳享用寵物專屬鮮食點心，或到減塑商店購買寵物用品，讓毛孩不只是被帶出門玩，而是真正體驗旅行的美好。



泳池採預約包場制，不限寵物類型，讓毛小孩與飼主能獨享快樂的戲水時光。

**INFO**

地址：高雄市楠梓區興楠路385號  
電話：07-351-0222  
營業時間：11:30 ~ 21:00  
Line官方帳號：@dogether

47



# 沒寵物的別傷心！

## 這裡可以與萌寵近距離互動

說到寵物咖啡廳，大多數都是由狗狗或貓咪擔任店寵擔當，但是也有其他動物主題店家十分受到歡迎。特別挑選兩間極具特色的萌寵餐廳，能與另類罕見的動物零距離親密互動，喜愛親近動物的大小朋友千萬別錯過！



### 肉球森林

#### 網美系萌寵餐廳

#### 體驗被貓咪、狐獴與大嘴鳥圍繞的療癒時光

48 肉球森林是台北熱門的寵物主題餐廳之一，店家提供輕食、義大利麵、燉飯等料理以外，招牌特色就是有好幾隻可愛又有點傲嬌的貓星人不時在身邊出沒陪用餐，還能與狐獴和大嘴鳥零距離互動。老闆娘Haha表示自己十分熱愛動物，但發現過去的工作因為必須頻繁到外地出差，加上先生時常到國外表演，無法有足夠時間陪伴寵物，便辭去電影幕後工作，開設這間店，貼身照顧牠們的同時也能與熱愛動物的客人分享毛小孩的有趣日常。

Haha提到家中10多隻貓星人，每隻個性都不同，只要看見牠們耍萌，再多的付出與辛苦也甘之如飴。而提到狐獴兄弟「汽水」以及「木耳」，Haha笑說從牠們兩個月大養到現在3歲，不僅會聽名字，喜歡與貓咪一起玩耍睡覺，還愛當「跟屁蟲」，只要Haha走到哪裡，牠們就會馬上尾隨，還會像人類一樣坐在沙發看電視。狐獴好奇心強又活潑，一下在客人的身上鑽來鑽去「挖寶」，一下忙碌地在身邊圍繞或「站崗」，只是重吃的「汽水」與愛玩的「木耳」偶爾會踩到彼此的地雷，一言不合就開始吵架打鬧，但下一秒又可以馬上和好地窩在人類懷中撒嬌，相當有趣！

餐廳後半部的靠窗區外是大嘴鳥「芒果」及「布丁」的地盤，本尊就像從卡通裡走出來的人物一樣不真實地可愛，體型雖大但個性卻有點害羞，容易受到大動作或大聲音驚嚇，只要客人能當好「木頭」，牠們就會乖乖地站在身上吃水果配合拍照。輕咬手指是牠們示好的方式，如魚刺般的細長舌頭，專挑又甜又香的水果吃。店家遵守「動物至上，客人第二」重要公約，在動物良好的狀態下，店員才會引導客人與牠們互動喔！



除了和可愛動物互動，肉球森林也提供口味多樣、擺盤精美的餐點，色香味俱全。

#### INFO

採線上預約制

地址：台北市中正區新生南路一段160巷22-1號

營業時間：11:30 ~ 21:00





以顛覆之名，全新BMW 7系列登台造新局，偕同全新3系列，兩大重點新車伴隨台灣車迷一同迎接2023年到來。面對嶄新一年，BMW同樣活力滿點，全新開幕的BMW敦南展間，導入全新Retail.Next風格，是今年的指標展間。



Taipei

## 1 璀璨登場擘畫未來 全新世代7系列長軸旗艦

全新BMW 7系列集未來科技、藝術美學、卓越性能與突破框架的創新於一身，為車壇型塑出新生代頂尖王者。耀眼無比的SWAROVSKI水晶鑲嵌頭燈與BMW飾光水箱護罩，結合BMW Individual雙色外觀，展現氣度恢宏的領袖形象；座艙內的懸浮式曲面螢幕、BMW環繞光幕、車壇唯一31.3吋BMW懸浮式劇院螢幕，結合後座豪華總裁座椅與5.5吋後座專屬觸控螢幕，打造前所未有的旗艦樣貌。

全新BMW 7系列更首度推出車壇首款豪華純電旗艦BMW i7。坐擁544匹最大馬力與745牛頓米扭力，僅需4.7秒即可完成的0-100km/h加速，最高更可達625km\*的續航里程。

匯聚頂尖科技配備於一身的全新世代BMW 7系列，具備360度環景輔助攝影、AR擴增實境導航、遠端車輛啟動、智慧語音助理2.0、BMW手機數位鑰匙2.0、無線智慧型手機整合系統與前後座手機無線充電裝置，最高規格的新世代BMW Personal CoPilot智慧駕駛輔助科技結合全面進化的自動倒車輔助系統、全新記憶路徑停車輔助系統與自動變換車道功能，更讓全新世代7系列登峰造極。

\*WLTP測試規範下所測得之數據



高達8K畫質的31.3吋BMW懸浮式劇院螢幕，將後座打造成頂級的私人豪華劇院。

全新BMW 3系列豪華房車以及全新3系列Touring旅行車成雙上陣，以跑格化的動感姿態與風格獨具的時尚設計，為BMW 3系列譜出全新篇章。外觀與座艙設計全面導入新世代設計語彙，座艙內以前衛科技融合豪華造車工藝，全面配備豪華型三區恆溫空調、環艙氣氛燈，同時導入多項頂尖科技，包含懸浮式曲面螢幕、BMW iDrive 8.0、智慧語音助理2.0及BMW手機數位鑰匙、手機無線充電裝置、遠端3D監控系統及無線智慧型手機整合系統。

BMW 3系列與3系列Touring，全車系導入4種動力7款車型，全面搭載BMW TwinPower Turbo汽油引擎。高規車型M340i xDrive採用Steptronic運動化八速手自排變速箱結合48V高效複合動力科技，擁有374匹最大馬力、500牛頓米最大扭力，0-100 km/h加速僅需4.4秒。M Performance Parts原廠加裝品同步上市，賦予每一輛BMW 3系列獨一無二的跑格靈魂。



Taipei

2

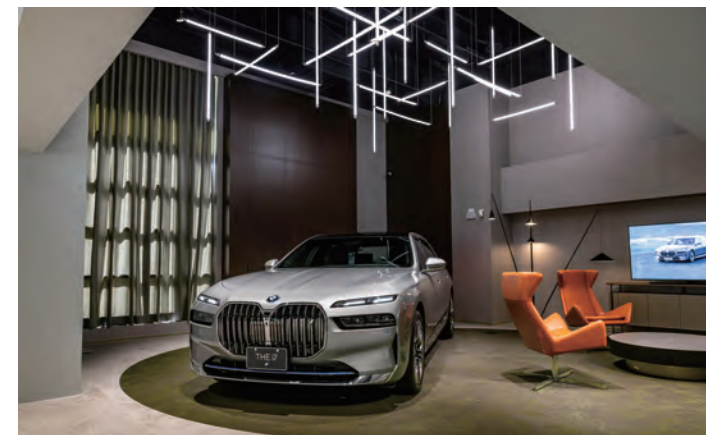
## 完美駕馭 滿足所有欲望

全新BMW 3系列與3系列Touring



Taipei

## 3 台北汎德敦南展間 全新Retail.Next風格



全新BMW台北汎德敦南展間佔地約200坪的空間內，最多可容納8輛展車，乃是BMW在台灣首先導入BMW全新Retail.Next風格的指標展間。有別於既有汽車展間設計，BMW台北汎德全新敦南展間將過往展車為主角的思維，轉換成顧客與展車一同為展間焦點的規劃邏輯。顧客與展車一同的中心導向，顧客無論身處展間何處，皆可感受到環境圍繞自身特色，且展車的車頭永遠面對顧客路徑，展間人員也可即時滿足顧客需求。如此安排，更可讓展車空間保有最大幅度靈活性，讓顧客在每個角落都能觸及展車，互動體驗。

透過懸浮式燈光與地毯營造溫暖質感與溫馨氛圍，搭配灰色系牆面與單一色系天花板與延伸地面，搭配非客製的傢俱與地毯，以不搶風采的退居二位，突顯展車與顧客為主的理念，更清楚展現永續思考價值，以減少運輸碳足跡與創造永續理念為中心。



全新BMW 3系列完美呈現質感外觀及跑格化美學，蘊含俐落質感與完美力學體現。

搭配上百分之百與車身相符的M Performance加裝品，

以源自賽道上的熱血基因，讓頂級碳纖維套件賦予全新3系列最傑出的魅力外觀，大幅提升動態駕駛表現！



52

\* 商品供應日期及安裝條件請依全台經銷商公告為準。  
\* 更多全新BMW 3系列M Performance加裝品資訊請洽全台經銷商服務中心。

M Performance  
碳纖維水箱護罩



①

採用高質感碳纖維製作而成，為車頭線條創造獨特運動化視覺效果。搭配獨特網格造型更突顯獨特M式風格，令人一眼難忘。

M Performance  
碳纖維擾流尾翼



②

採用輕量化碳纖維材質製作而成，為車尾打造獨特運動化外觀。在車輛高速行駛中優化空氣力學，增加空氣下壓力及車身穩定性。

M Performance  
碳纖維後保下擴散器



③

以高質感碳纖維材質量身打造，百分之百契合車身同時增添車輛線條及運動化外觀，讓車輛底部的空氣力學更加流順穩定，堪稱流體力學最佳體現。

希臘神話中記載有一匹長著翅膀的白色駿馬飛向空中，

宙斯命令牠從奧林匹斯山上帶來閃電和雷聲，成為廣為人知的天馬座。傳說牠飛往了掌管藝術的繆斯女神所住之處，

當牠的雙蹄踏在地面上將瞬間湧出泉水，後來被稱為詩人的靈感之泉。

BMW全新品牌吉祥物——BMW飛馬攜帶著眾神的祝福，擁有蓬鬆白色絨毛與俏皮的翅膀，

即將降落台灣！BMW飛馬舞動雙翅，讓您的生活感受眾神祝福，陪伴您展開幸福的日子！



53

①

柔軟觸感

羊毛般觸感，無論是抱在懷中或是一同玩耍都是最佳玩伴。

②

親膚材質

採用100% 聚酯纖維，彈性佳不易變形。

③

通過OEKO Tex認證

STANDARD 100 by OEKO-TEX, STANDARD 100是世界上最權威且影響廣泛的紡織品生態標籤，生產過程不對環境產生不良影響，對人體健康的有害物質也最小化。



掃描連結  
掌握最新上市資訊